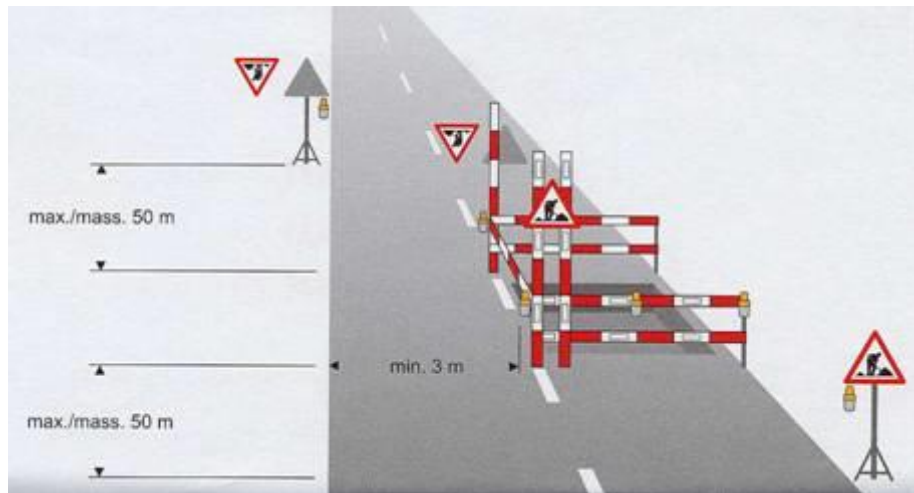


Signalisation



Eine gute und korrekte Signalisation ist sehr wichtig für die Sicherheit ihrer Mitarbeiter. Im Strassenverkehr muss man sich an einer Baustelle gut orientieren können, so dass die Baustelle ohne Gefahr passiert werden kann und auch der Strassenverkehr ihre Mitarbeiter nicht gefährdet. Ausserdem müssen die Fussgänger gut geschützt und geführt werden.

Das alles lernen Ihre Mitarbeiter in der Ausbildung von 4 Stunden:

- Rechte und Pflichten Arbeitnehmer/Arbeitgeber
- AVOR
- Auf- und Abbau der Signalisation
- Abstände Vorseignal, Absperrlatten und Lampen
- Signalisation-Beleuchtung
- Reflektoren R1 / R2 Unterschied und Vorschriften
- Masse der Signalisation-Tafeln und Absperrlatten
- Wer darf welche Signaltafel aufstellen?

Dauer der Schulung: ½ Tag

Zeit: Vormittag 07:30 – 12:00 inkl. 30 Min. Pause oder
Nachmittag 13:00 – 17:15 inkl. 15 Min. Pause

Ort: Nach Wunsch beim Kunde oder im BKE, Effretikon

Zielgruppe: für alle die Signalisationen aufstellen müssen

Teilnehmerzahl: min. 8 und max. 12 Teilnehmer

Kurskosten: CHF 220.00 / Teilnehmer inkl. MWST und
Teilnehmerbestätigung